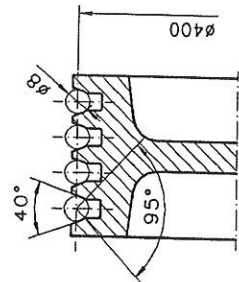
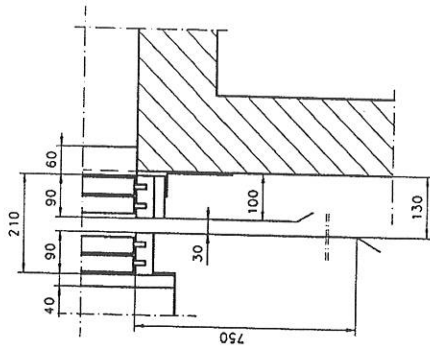


Wymiary rowków kół ciernego  
drzwi kabinowych i przystankowych  
(przekrój poprzeczny 1:10)

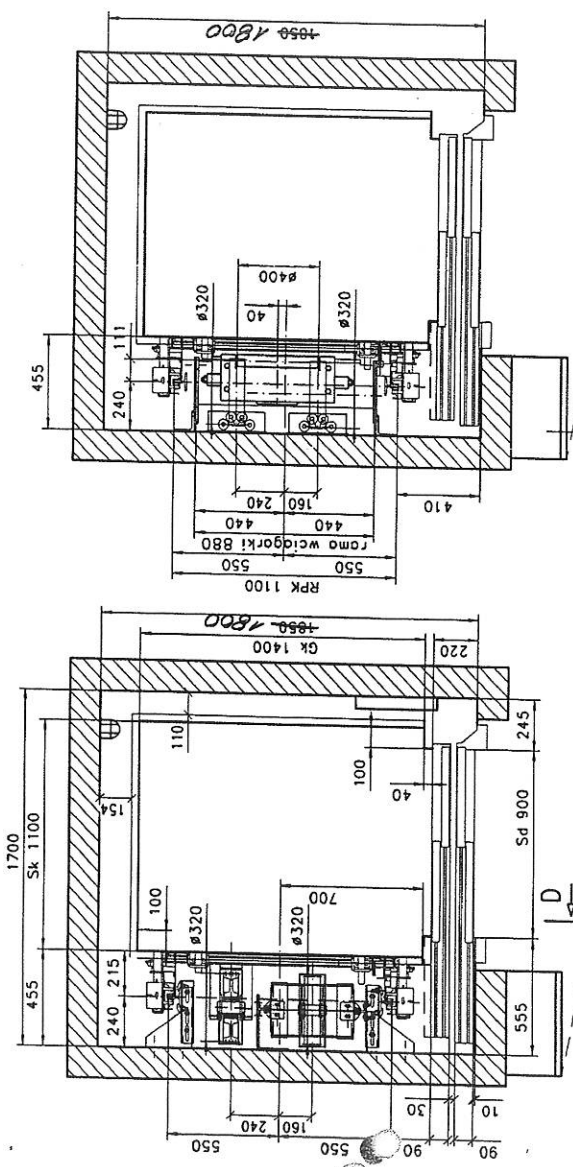
Wymiary rowków kół ciernego  
Rowek półokrągły podcięty.



C - C

B - B

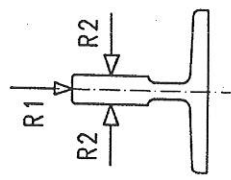
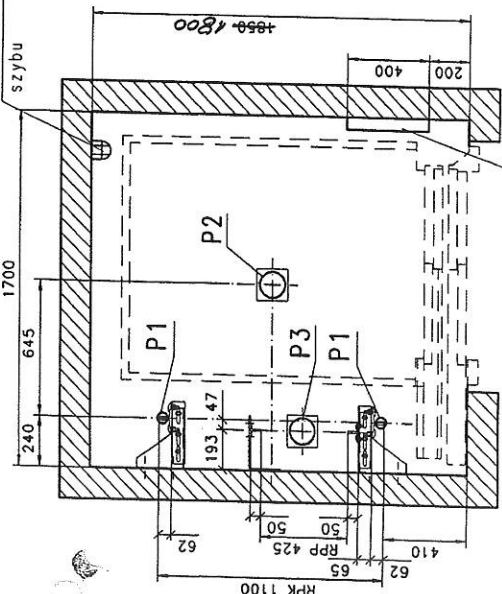
I D



Tablica sterowa, wyłącznik główny dźwigu,  
zasilanie do zjazdu awaryjnego kabiny,  
włącznik oświetlenia szybu oraz połączenie  
interkomowe z podziębem - zamykane kluczem,  
dostępne ze spocznika na górnym przystanku.

A - A

oświetlenie  
szybu



Wentylacja w górnej części szybu:  
Otwory wentylacyjne o łącznej  
powierzchni 0,032 m<sup>2</sup>

Obciążenia szybu:

1. Ściany szybu w nadzszybie:  
F1=17,0 kN ; F2=14,0 kN

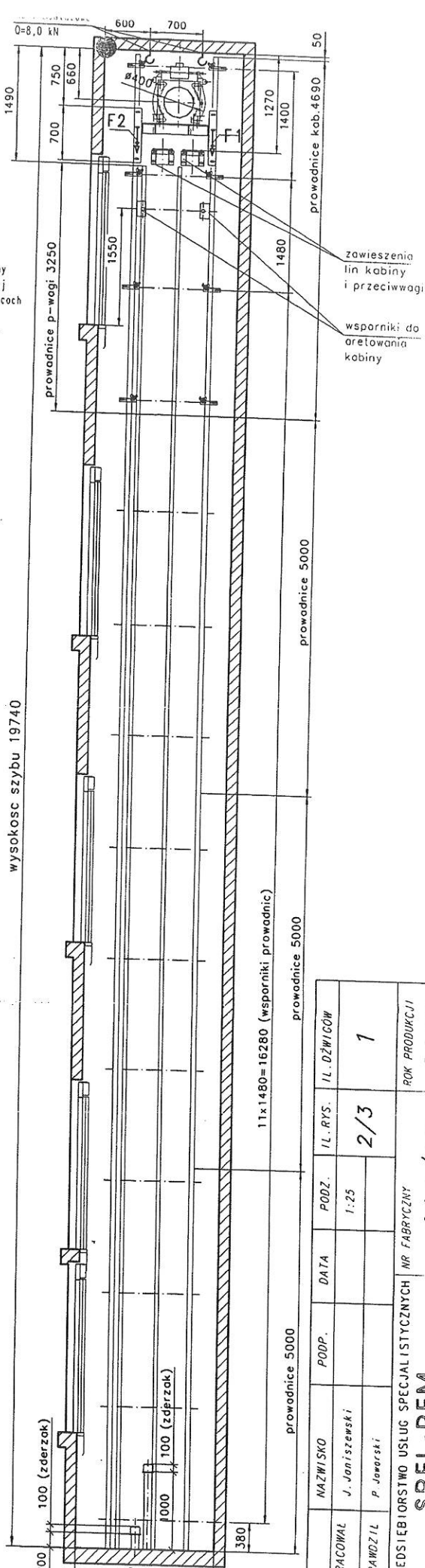
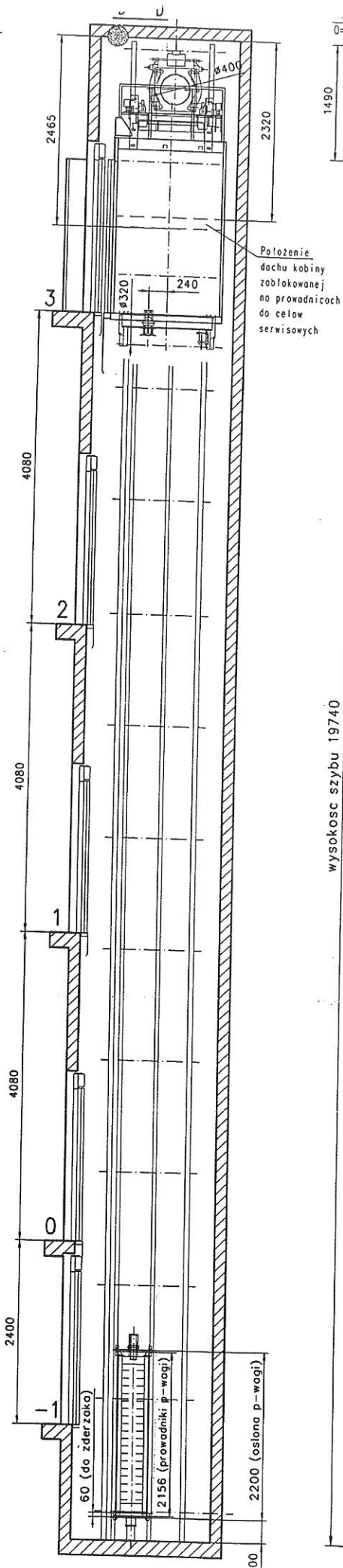
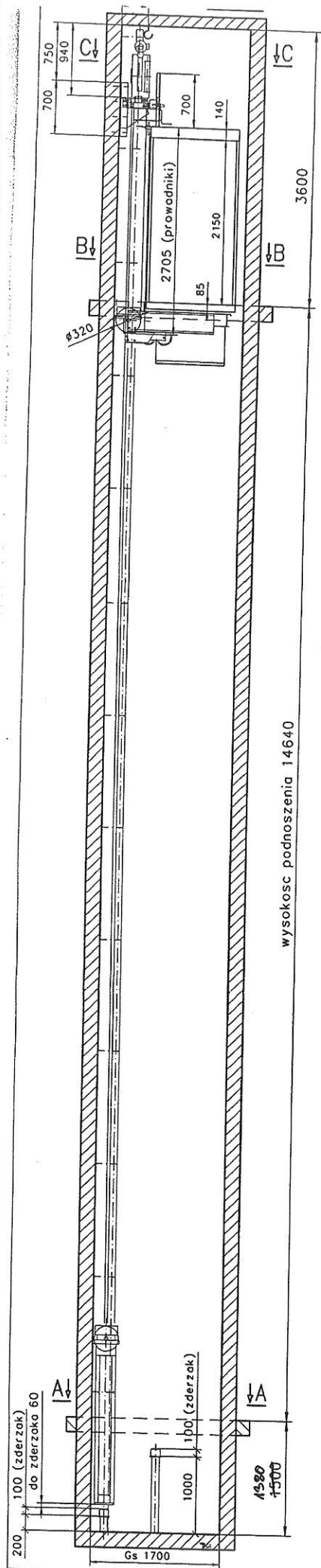
2. Dno szybu :  
P1=14,0 kN ; P2=55,7 kN  
P3=43,5 kN

3. Prowadnice :  
R1=0,8 kN ; R2=4,0 kN

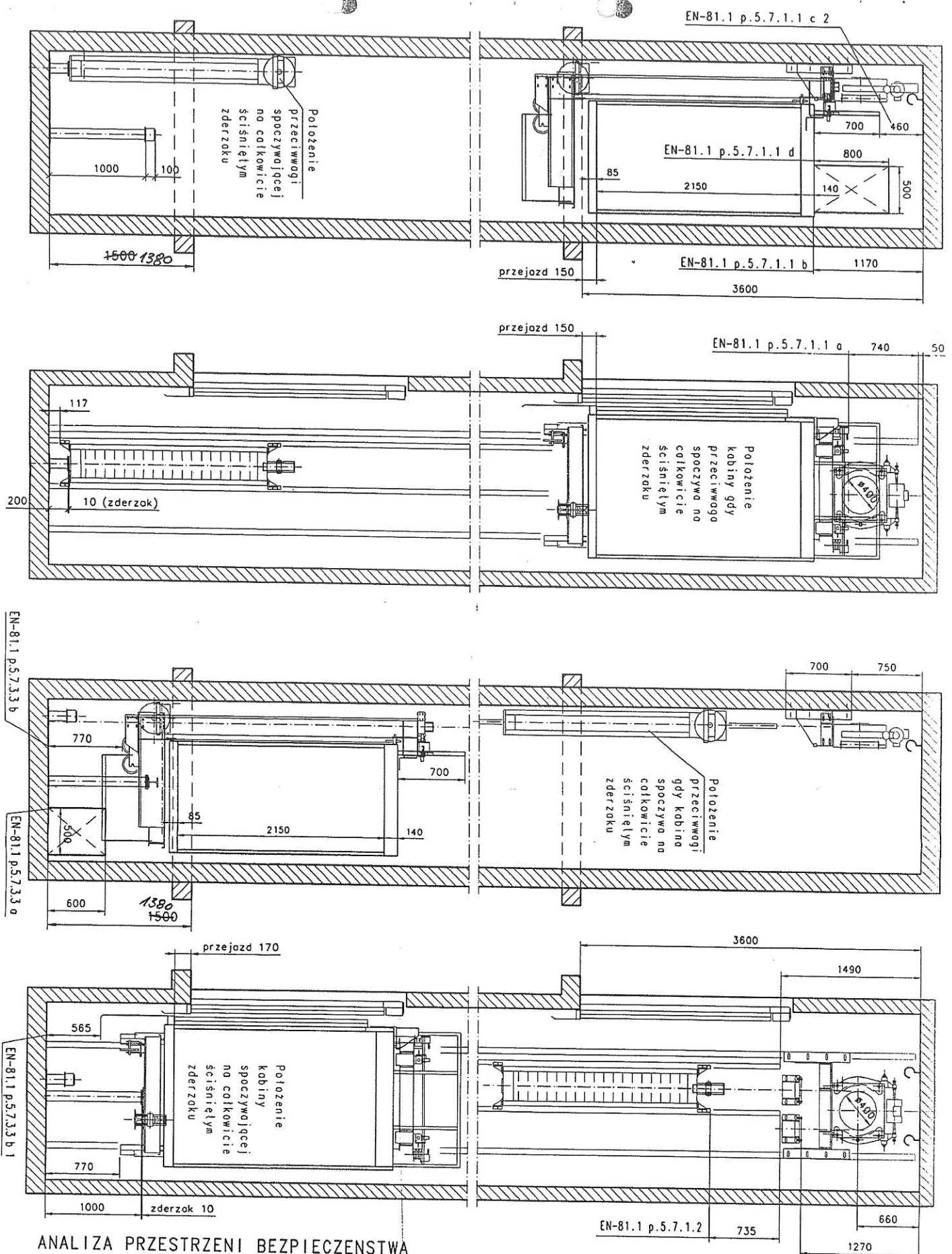
drobinka  
do podziębia

# CHARAKTERYSTYKA DŹWIGU:

UDŹWIG		Q=630 kg			
PRĘDKOŚĆ NOMINALNA		V=1,0 m/s (2:1)			
MASA PRZECIWWAGI		1123 kg			
MASA KABINY + RAMY KABINOWEJ+ DRZWI KABINOWYCH		815 kg			
IŁOŚĆ PRZYSTANKÓW		i=5			
WYSOKOŚĆ PODNOSZENIA		Hp= 14,64 m			
WYSOKOŚĆ SZYBU		Hsz= 19,74 m			
KABINA Sk+Gk+Hk		1100x1400x2150			
ZDERZAK POD KABINĄ : POLIURETANOWY "ETN".		E5(ø140x100) szt.1			
ZDERZAK POD PRZECIWWAGĄ: POLIURETANOWY "ETN".		E2(ø125x100) szt.1			
PROWADNICE KABINOWE		± 89x62x16			
PROWADNICE PRZECIWWAGOWE		± 50x50x9			
LINY NOSNE : 4xø8,0 (DE BIASE)		6(9+9+1)S+FC			
CHWYTACZE RAMY KABINOWEJ:		SLIZGOWE PR-2500-UD (DYNATECH)			
OGRAŃCZNIK PRĘDKOŚCI: ø 200 mm		STAR (DYNATECH)			
LINA OGRANICZNIKA PRĘDKOŚCI: ø6,0		6x19+FE			
DRZWI KABINOWE AUTOMATYCZNE SdXHd=900x2000		PC.12 (KLEFER)			
DRZWI PRZYSTANKOWE AUTOMATYCZNE SdXHd=900x2000		PR.1240SF (KLEFER)			
WCIĄGARKA: WWTY-A-630 XINDA (BEZREDUKTOROWA)		Dl=400 mm			
SILNIK ELEKTRYCZNY		4,4 kW			
NAPIĘCIE / CZĘSTOTLIWOŚĆ		400 V / 50 Hz			
STEROWANIE :		MIKROPROCESOROWE			
SCHEMAT ELEKTRYCZNY :		VOX-FM12BM-T23			
WŁAŚCICIEL DŹWIGU: SĄD REJONOWY WE WROCŁAWIU, ul.POZNAŃSKA 16-20, WROCŁAW					
MIEJSCE INSTALACJI: WROCŁAW, ul. POZNAŃSKA 16-20, BUDYNEK B					
RODZAJ DŹWIGU : DŹWIG ELEKTRYCZNY BEZ MASZYNOWNI wg PN/EN-81.1:2002/ A2					
NAZWISKO	PODP.	DATA	PODZ.	IL. RYS.	IL. DZIWIÓW
OPRACOWAŁ	J. Janiszewski			1:25	1/3
SPRAWDZIŁ	P. Jaworski				1
PRZEDSIĘBIORSTWO USŁUG SPECJALISTYCZNYCH			NR FABRYCZNY		ROK PRODUKCJI
SPEL-REM			091/07		2007
54-215 Wrocław, ul. Bystrzycka 26					



OPRACOWAL	NAZWISKO	PODP.	DATA	PODZ.	IL. RYS.	IL. DZWIĘCÓW
SPRAWDZIL	J. Janiszewski	P. Jaworski		1:25	2/3	1
PRZEDSIĘBIORSTWO USŁUG SPECJALISTYCZNYCH				MR FABRYCZNY		
54-215 Wrocław, ul. Bystrzyckiego 26				091/07		
SPEL-REM				ROK PRODUKCJI		
				2007		



# ANALIZA PRZESTRZENI BEZPIECZENSTWA

	NAZWISKO	PODP.	DATA	PODZ.	IL. RYS.	IL. DZWIĞÓW
OPRACOWAŁ	J. Janiszewski			1:25	3/3	1
SPRAWDZIŁ	P. Joworski					
PRZEDSIĘBIORSTWO USŁUG SPECJALISTYCZNYCH			NR FABRYCZNY		ROK PRODUKCJI	
SPEL-REM			091/07		2007	
54-215 Wrocław, ul. Bystrzycko 26						